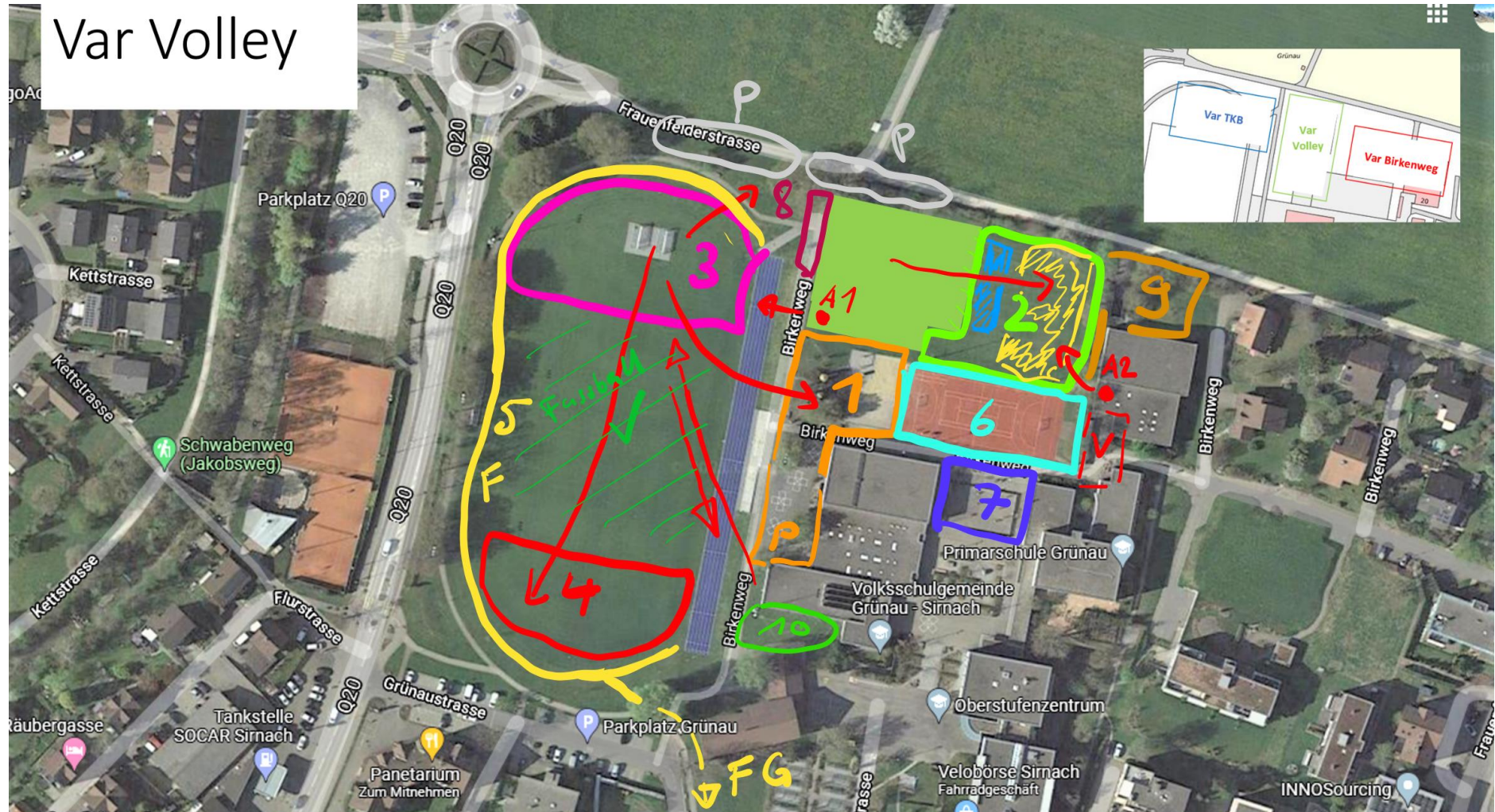


Konzept Neue Sporthalle Sirnach
Beilage 1: Aussenbereich Analyse – Ist-Soll Planung

Übersicht Grünau

Var Volley



Zonen 1-10, A = Aussengeräterraum, F = Finnenbahn 300m FG = Finnenbahn Runde gross, P = Parking, V = Veloständer

Konzept Neue Sporthalle Sirnach

Beilage 1: Aussenbereich Analyse – Ist-Soll Planung

Zone	Ist	Soll
1	Spielplatz, Kugelstossanlage 5fach, Weitsprung 2fach, hügelig, viele Hecken, 5x Kugel schlechter Zustand, Vermischung Sand auf Roter Platz, Kies von Schaukel in Weitsprung, gute Beschattung im Sommer für Spielplatz wird regelmässig benützt, alte Reckstangenpfosten ohne Reckstangen, Bänke/Steine am Schatten als Sitzgelegenheit. Parkfelder für Hallenwarte Grünau.	Eingangsbereich für neue Halle, Spielplatzelemente für Kinder, Beschattung notwendig, Sitzgelegenheiten, ebenes Terrain besser nutzbar als Spielfläche oder für Veranstaltungen Verlegung Kugel und Weit in Zone mit direktem Geräteausseraumanschluss Vorteil direkter Aussengeräteraum für LA Disziplinen ebenerdig/nah Ergänzend für den Leichtathletikbereich sollte die Möglichkeit Speerwurf und Hochsprung berücksichtigt werden: Wurfdisziplin zu Fussballfeld hin. Hochsprung Zone 6 Roter Platz prüfen. Neue Zone für: Masse 2 Kugelringe ca. 2.80x6m, Kugellandefläche ca. 8x18m, Doppelanlage Weitsprung Anlauf 25-30m x 2.5m, Landefläche ca. 5x8m (separat abdeckbar) Verlegung nach Zone 3 möglich.
2	Rasen, meist ungenutzt im Schulsportbereich, TV teilw. Korbballtest	Hallenwand für Ballwandfläche/Multisport nutzbar. Tiefe 8-10m blaue Fläche bei Hallenwand. Asphalt möglich. Beachvolleyfeld falls möglich um einen Platz ergänzen (Fläche 24x28 2fach, max. 24x42 3fach). Beachvolleyball aufgesetzt belassen (Flexibilität in weiterer Entwicklung nützlich) Die Zone 2 könnte später auch für informellen Sport interessant sein.
3	TKB Fitness und Spielgeräte um Tor-Depot (Rasensteineplatz), grosser Gummiabrieb vom Bodenbelag TKB Elemente, für Schul- und Vereinssport optimierbar, Anordnung ist optisch abwertend.	Depotplatz mit Tore in andere Zone verschieben, Tore mit Rollgestell versehen, Finnenbahn lässt sich sehr gut aussen an TKB ziehen. Zone 3 kann Multisportiv gestaltet werden. Z.B. Ergänzung mit Streetworkout, sodass Zone besser für Schulsport nutzbar ist.
4	Rasenfläche meist ungenutzt	Mögliche Aufnahme von: Rasensteineplatz Fussballtore Abstellplatz. Beachvolleyballfeld Leichtathletik: Weit- und Wurf.

Konzept Neue Sporthalle Sirnach

Beilage 1: Aussenbereich Analyse – Ist-Soll Planung

5	Fehlende Ausdauermöglichkeit	<p>300 m Finnenbahn kleine Runde ideal für Schulsport, kleine Verbindungszone Tartarbelag zu 100m Bahn, damit Sägemehl nicht auf 100m Bahn kommt, gut kombinierbar mit TKB Fitnessbereich. Sägemehl auch im Schwingkeller vorhanden.</p> <p>Grosse Finnenbahnrunde um ganze Anlage möglich (gemischter Untergrund Laufstrecke). Kennzeichnen mit Distanzmarkierungen. (Beispiel alte Sport-Toto Anlage Amriswil)</p>
6	<p>Roter Platz, lediglich 2 Basketballkörbe Handballtor steht im Weg für Basketballspiel, Tennisfeld eingezeichnet ungenutzt, Handball Tor rechts und links fehlender Ballfang hinter, dafür unnötiger Ballfang entlang Langseite Süd, Fläche wird von Vereinen für Fitness Polysportfläche genutzt. Belag in guten Zustand.</p>	<p>Basketballmöglichkeit optimieren ohne störendes Handballtor dazwischen, Fussballmöglichkeit verbessern, Spielfelder quer prüfen und allenfalls neu einzeichnen Belag jedoch belassen, grosses Gitter entfernen/kürzen Längsseite Süd, Zugang zur neuen Sporthalle</p> <p>Platz für Hochsprunganlage prüfen. Neue Spielfelder entwickeln und einzeichnen.</p>
7	<p>Ursprünglich als Hockeyfeld gedacht jedoch nie realisiert da Konstruktion mit Gefälle und Zivilschutzanlage im Untergrund Eis verhindert, jetzt rege als Fussballplatz genutzt. Bei Schulsport mit Oberstufe sehr laut für Primarschüler Klassenzimmer rechts, schlecht einsehbar aus Zone 6, für den Schulsport daher nur bedingt geeignet. Als Pausenaktivität aber sehr geschätzt von den Schülern.</p>	<p>Als Pausenplatz könnte auf Teerbelag andere Spielfelder eingerichtet werden. Fussballmöglichkeit auf roten Platz verbessern, Box ev. verschieben</p>
8	Kletterbereich an hoher Wand	<p>Abklärung bezüglich Klettermöglichkeiten. Ev. Zusammenarbeit Schule und Verein für geschlossenen Bereich. Abklärung Sicherheit allgemein im Kontext Gesamtanlage.</p>
A + V	<p>Aussenräume schlecht eingerichtet Veloständer zu knapp, Zugang roter Platz mit vielen Hecken</p>	<p>Aussenmaterialraum Birkenweg optimieren und für Beachvolley einrichten Mehr Veloabstellmöglichkeiten und Kickis knallen an Aussenfassade Birkenweg</p>
9	Viele Sträucher, Hecken	Reservefläche.

Konzept Neue Sporthalle Sirnach

Beilage 1: Aussenbereich Analyse – Ist-Soll Planung

10	Wiese vor Hallenbad, Spielplatz für Schulhaus Silberweid (Kleinklassen)	Mit anderen Spielelementen aufwerten. Slackline in Multisportbereiche verlegen. Pausenareal vor Silberweide mit Sportfeldern ausstatten.
Gesamt	Neu	Discgolf und fixe OL Elemente installieren.