



The image shows the interior of the Sporthalle Sirnach, a modern sports hall. The ceiling and walls are finished with light-colored wood paneling. A mezzanine level with a glass railing is visible on the left. The main floor is a dark blue basketball court with yellow and green court lines. Several people are present: some are sitting on the floor in the foreground, while others are playing basketball in the background. A scoreboard is visible on the far wall.

SPORTHALLE SIRNACH

Präsentation Siegerprojekt
Dienstag, 23. Januar 2024

ABLAUF

- Begrüssung
- Übersicht Verfahren
- Präsentation Siegerprojekt
 - Situations-, Grundriss-, Fassadenpläne
- Vorstellung Krattiger Holzbau AG
 - Vorstellung Firma
 - Technische Details
- Fragerunde
- Verabschiedung und Durchsicht aller Projekte

Begrüßung

**SPORTHALLE
SIRNACH**

ÜBERSICHT VERFAHREN

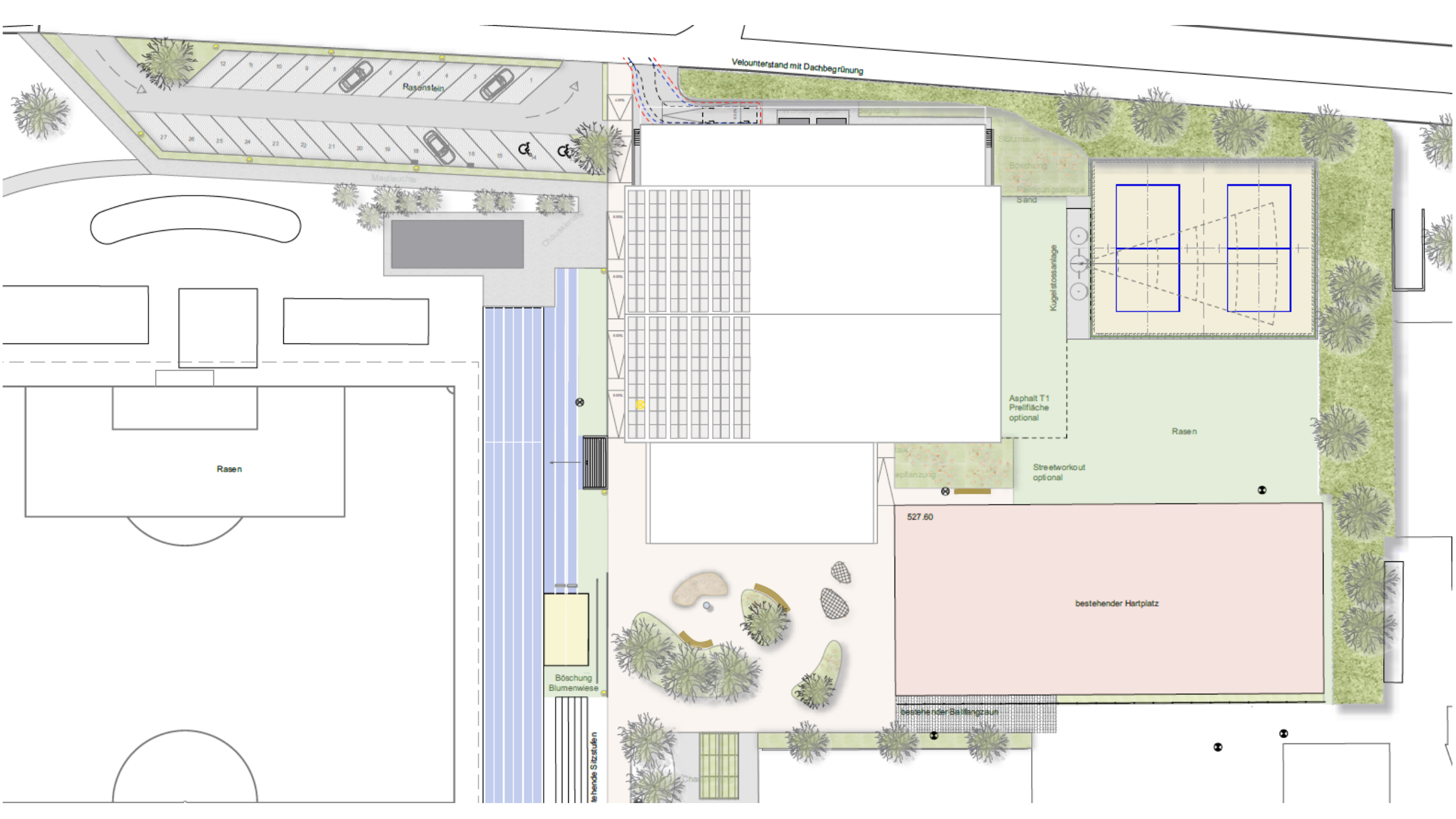
- 04/2022 Nutzerbefragungen
- 08/2022 Konzept z.H. Gemeinderat
- 12/2022 Projektierungskredit CHF 265'000.00
- 01/2023 Konstitution Planungskommission
- 03/2023 Präqualifikation
- 06/2023 Zweite Runde mit funktionalem Beschrieb
- 11/2023 Jurierung
- **12/2023 Technische Bereinigung**
- **02/2024 Vertragsabschluss mit Vorbehalt**
- 02/2024 Erstellung Abstimmungsbotschaft
- 06/2024 Urnenabstimmung
- 07/2024 Umsetzung



PRÄSENTATION SIEGERPROJEKT

SPORTHALLE
SIRNACH

- Situationsplan
 - Situation | Gebäude und Höhen
 - Umgebung
 - Erschliessung
- Grundrisse
- Schnittpläne
- Visualisierungen
- Kosten



Velounterstand mit Dachbegrünung

Rasenstein

Mastleuchte

Dachwasserlauf

Rasen

Sitzmauer

Boschung

Reinigungsanlage

Sand

Kugelstossanlage

Asphalt T1
Preifläche
optional

Rasen

epflanzung

Streetworkout
optional

527.60

bestehender Hartplatz

Böschung
Blumenwiese

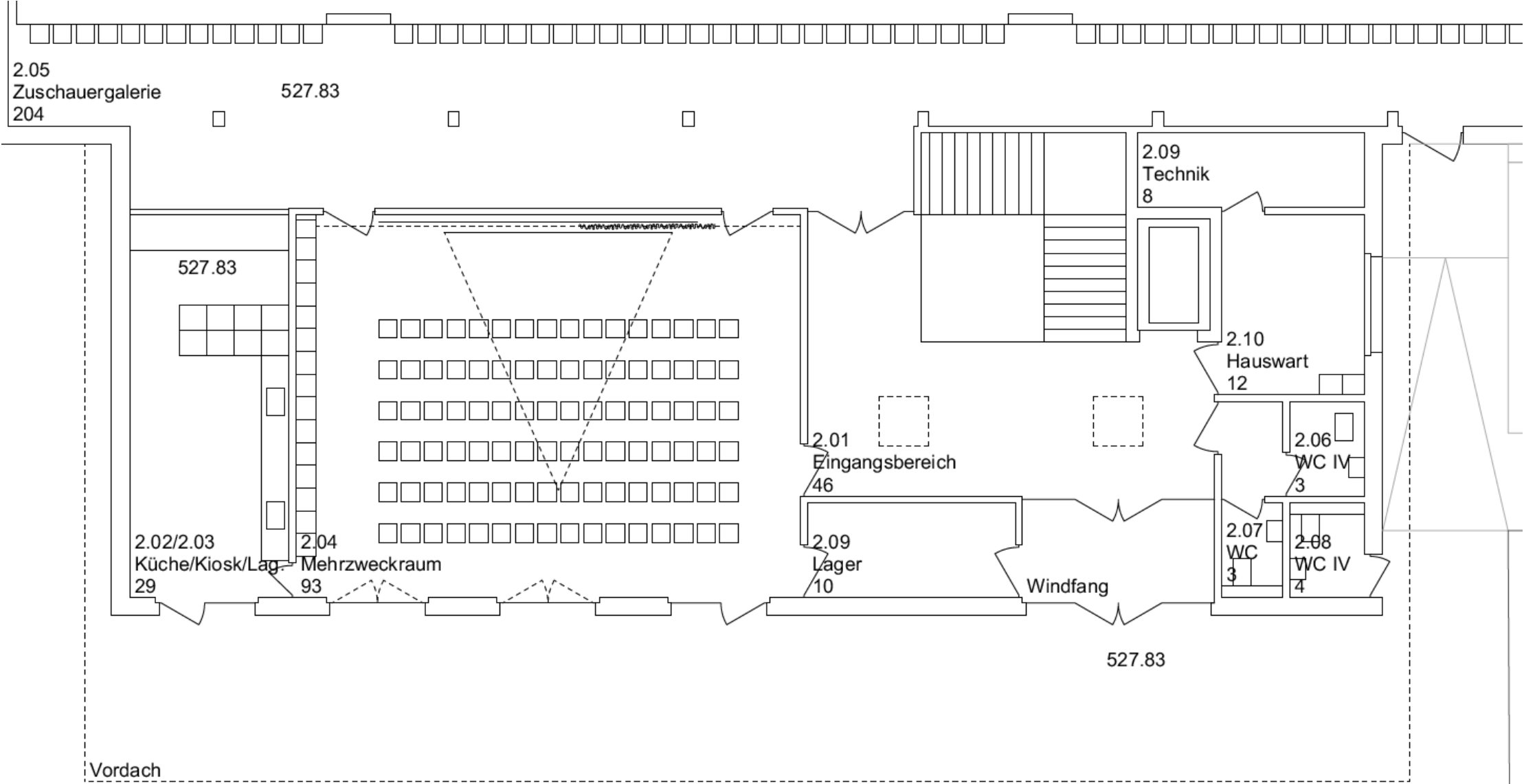
bestehende Sitzstufen

bestehender Ballfangzaun



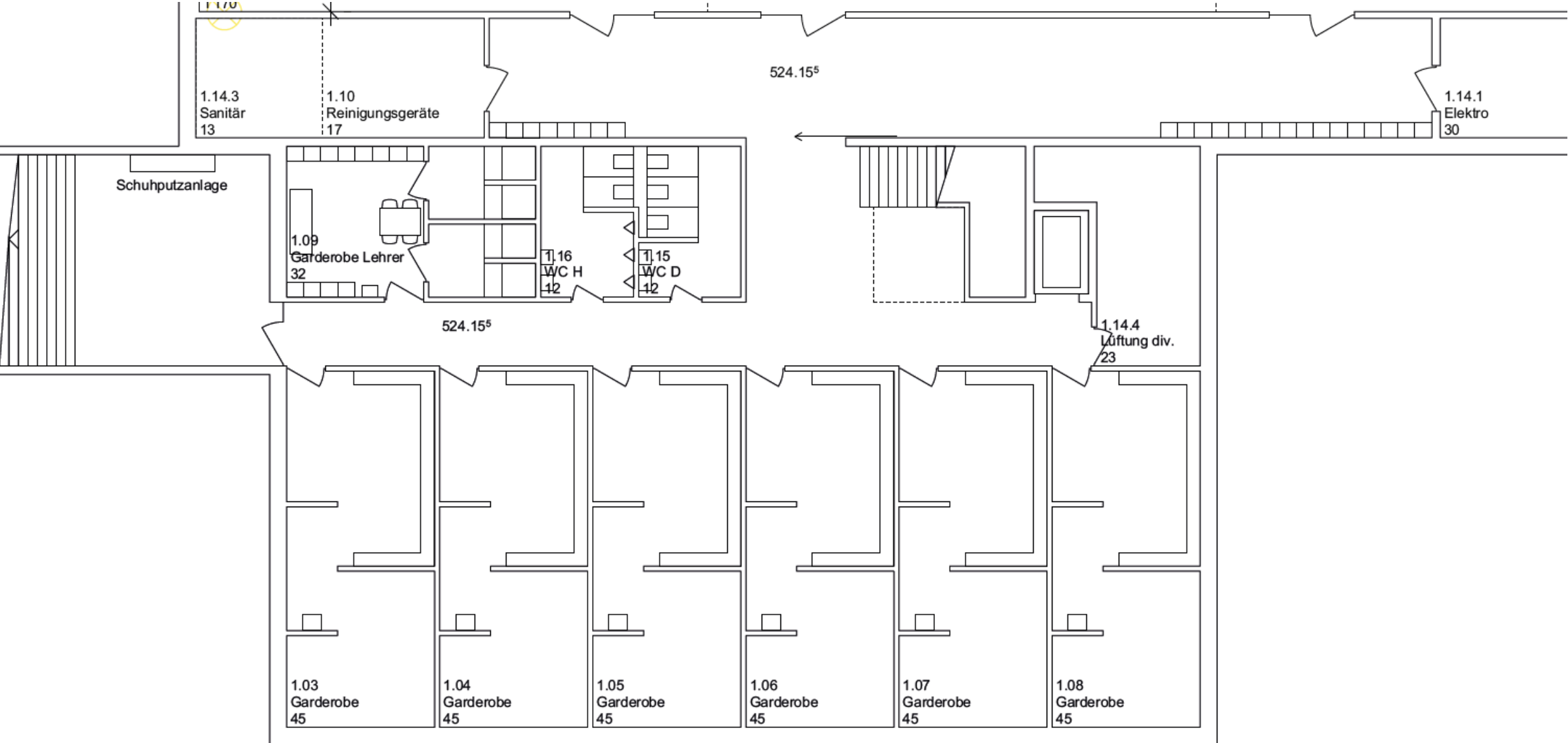
GRUNDRISS EINGANGSBEREICH

SPORTHALLE
SIRNACH

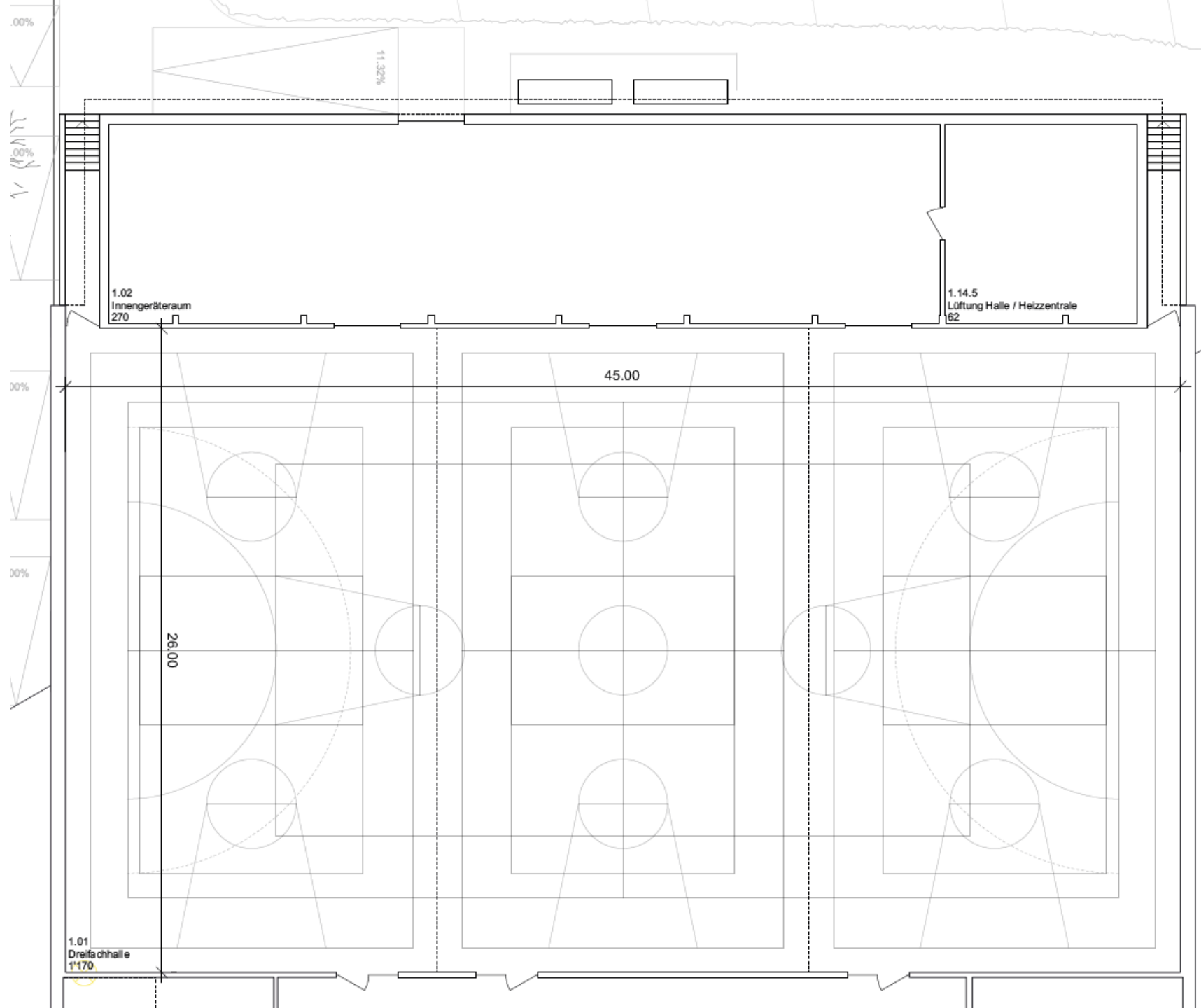


GRUNDRISS UNTERGESCHOSS

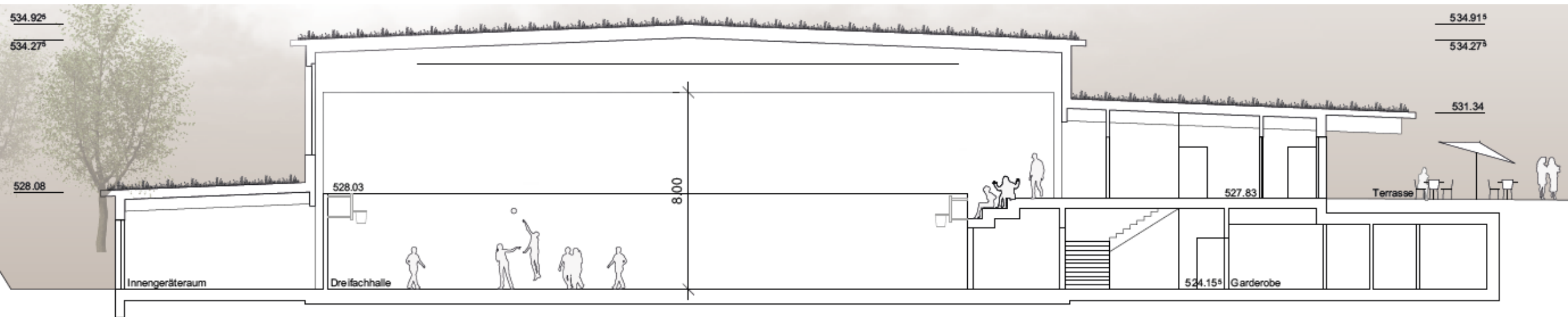
SPORTHALLE
SIRNACH



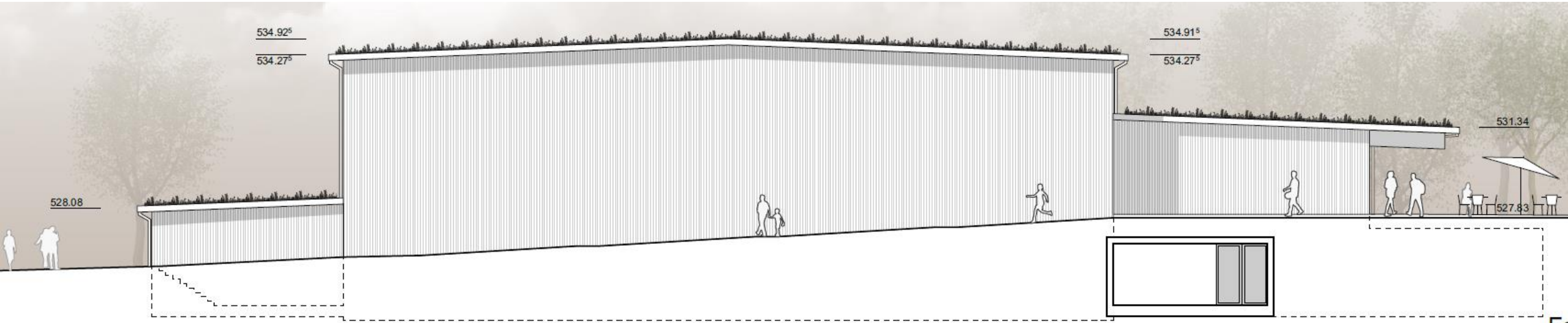
SPORTHALLE SIRNACH



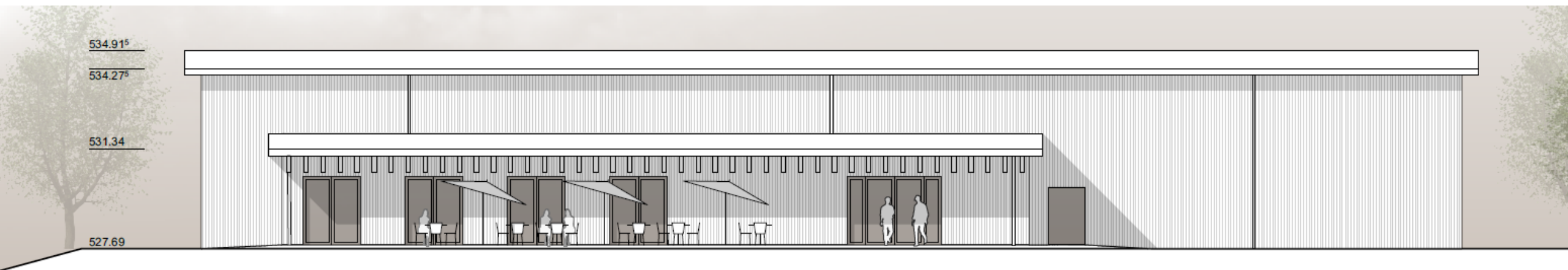
SPORTHALLE SIRNACH



SPORTHALLE SIRNACH



SPORTHALLE SIRNACH



Kosten (alles inkl. 8.1% MWST)

■ Angebot Krattiger Holzbau AG	CHF	11.62 Mio.
■ Technische Bereinigung ca.	CHF	0.30 Mio.
■ Ausstattung (Budgetpositionen)	CHF	0.31 Mio.
■ <i>./.</i> Beitrag Sportfonds	<i>CHF</i>	<i>0.21 Mio.</i>
■ Total (ca.)	CHF	12.02 Mio.

Zusatzoptionen:

■ PV-Anlage über das ganze Dach	CHF	0.25 Mio.
■ Beispielbare Fassade inkl. Bodenbelag	CHF	0.19 Mio.



Gemeinde Sirnach

Neubau
Dreifachhalle als
TU - Submission



Vorstellung

IB⁺



Programm

- Unternehmen
 - Wo sind wir
 - Wer sind wir
- Projekt
 - Projektteam
 - Projektvorstellung
 - Architektur
 - Haustechnik

Vorstellung

KRATTIGER
HOLZBAU
NACH MASS • MIT SYSTEM

KRATTIGER
KONZEPT SPORTHALLE
PLANT • REALISIERT SIRNACH



Vorstellung

Geschäftsleitung

- Familienunternehmen seit 1970 (1995 → AG)



Vorstellung Unternehmen

- ~ 85 Mitarbeiter (KH+KK)
davon 12 Lernende

**KRATTIGER
HOLZBAU**
NACH MASS • MIT SYSTEM

**KRATTIGER
KONZEPT**
PLANT • REALISIERT

SPORTHALLE
SIRNACH



Unser Leistungsspektrum

SPORTHALLE
SIRNACH

- Zimmerei- /
Schreinereiarbeiten
- Holzsystem- /
Holzelementbau
- Bodenbeläge /
Innenausbau
- Gesamtlösungen in
Holz
 - General-Planer
 - Total-Unternehmer
 - General-Unternehmer
 - Modulbauten (Unus)

**KRATTIGER**
HOLZBAU
NACH MASS • MIT SYSTEM

**KRATTIGER**
KONZEPT
PLANT • REALISIERT

Referenzen

Referenzen

Öffentliche Bauten



Einfamilienhäuser



Mehrfamilienhäuser



Industrie/Gewerbe



Fassaden



Modulbau



Umbauten



Innenausbau

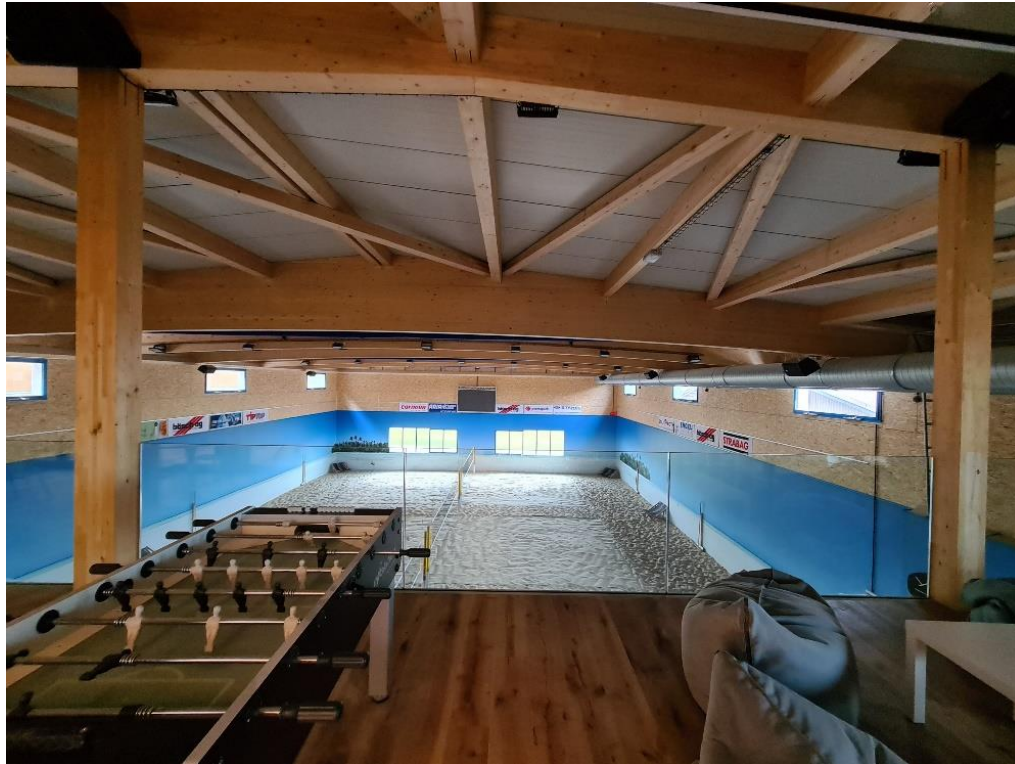


Beachhalle, Amriswil Planung, Holzbau

KRATTIGER
HOLZBAU
NACH MASS • MIT SYSTEM

KRATTIGER
KONZEPT
PLANT • REALISIERT

SPORTHALLE
SIRNACH



Gloriarank Sporthallenprovisorium

IB⁺ SPORTHALLE
SIRNACH



Projekt Dreifachturnhalle

- Projektteam / Organisation
- Projektvorstellung

KRATTIGER
HOLZBAU
NACH MASS • MIT SYSTEM

KRATTIGER
KONZEPT SPORTHALLE
PLANT • REALISIERT SIRNACH

IB⁺

Vorstellung

Projekt-Team



SPORTHALLE
SIRNACH

PIRMIN JUNG

IB⁺



IBG VERBINDET
MENSCH
UND TECHNIK



Längle & Staub
Sanitärplanung GmbH



Vorstellung

Projekt (Visualisierung Aussen)

KRATTIGER
HOLZBAU
NACH MASS • MIT SYSTEM
IB⁺

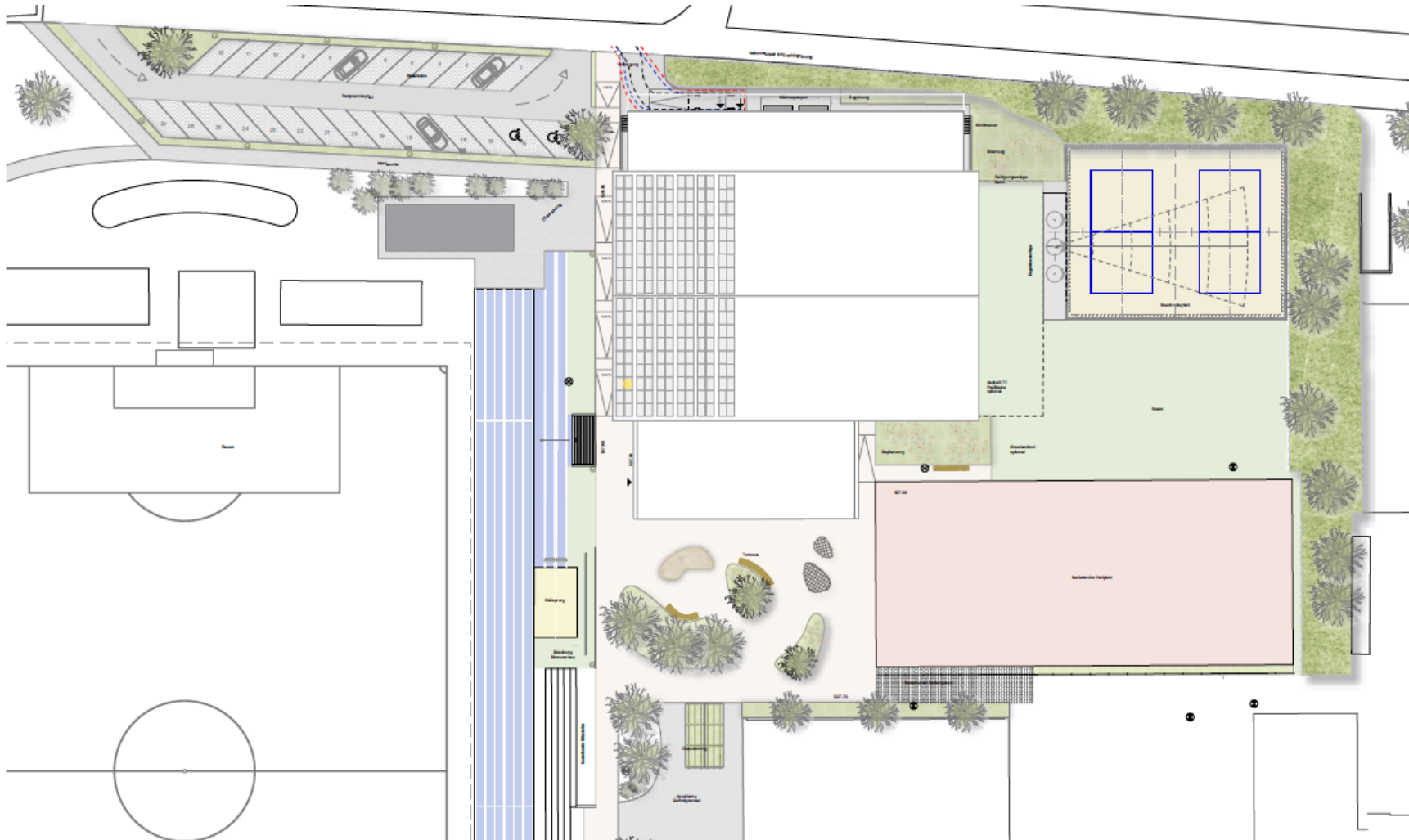
KRATTIGER
KONZEPT
PLANT • REALISIERT

SPORTHALLE
SIRNACH



Vorstellung

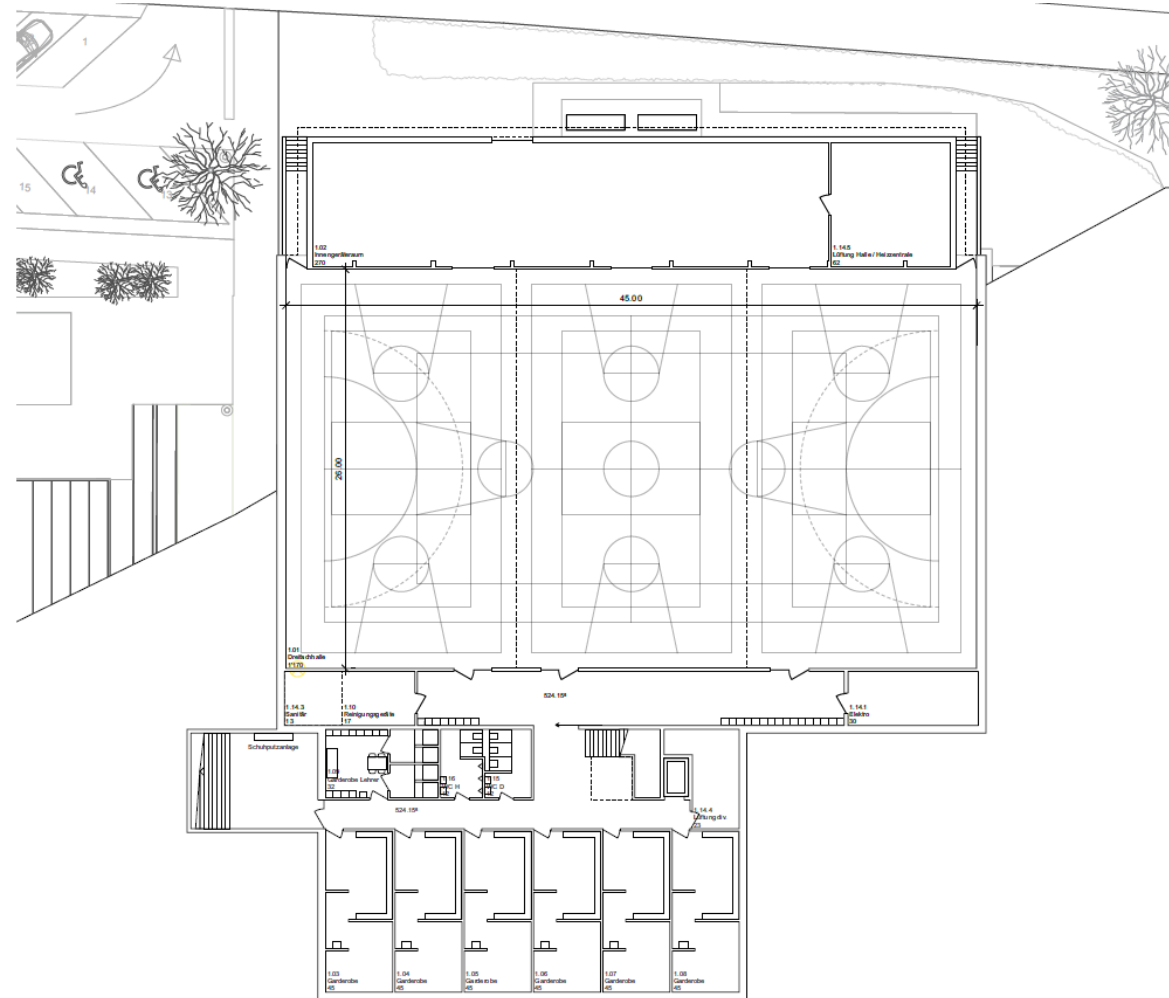
Projekt - Umgebung



Vorstellung

Projekt – Ebene Garderobe (UG)

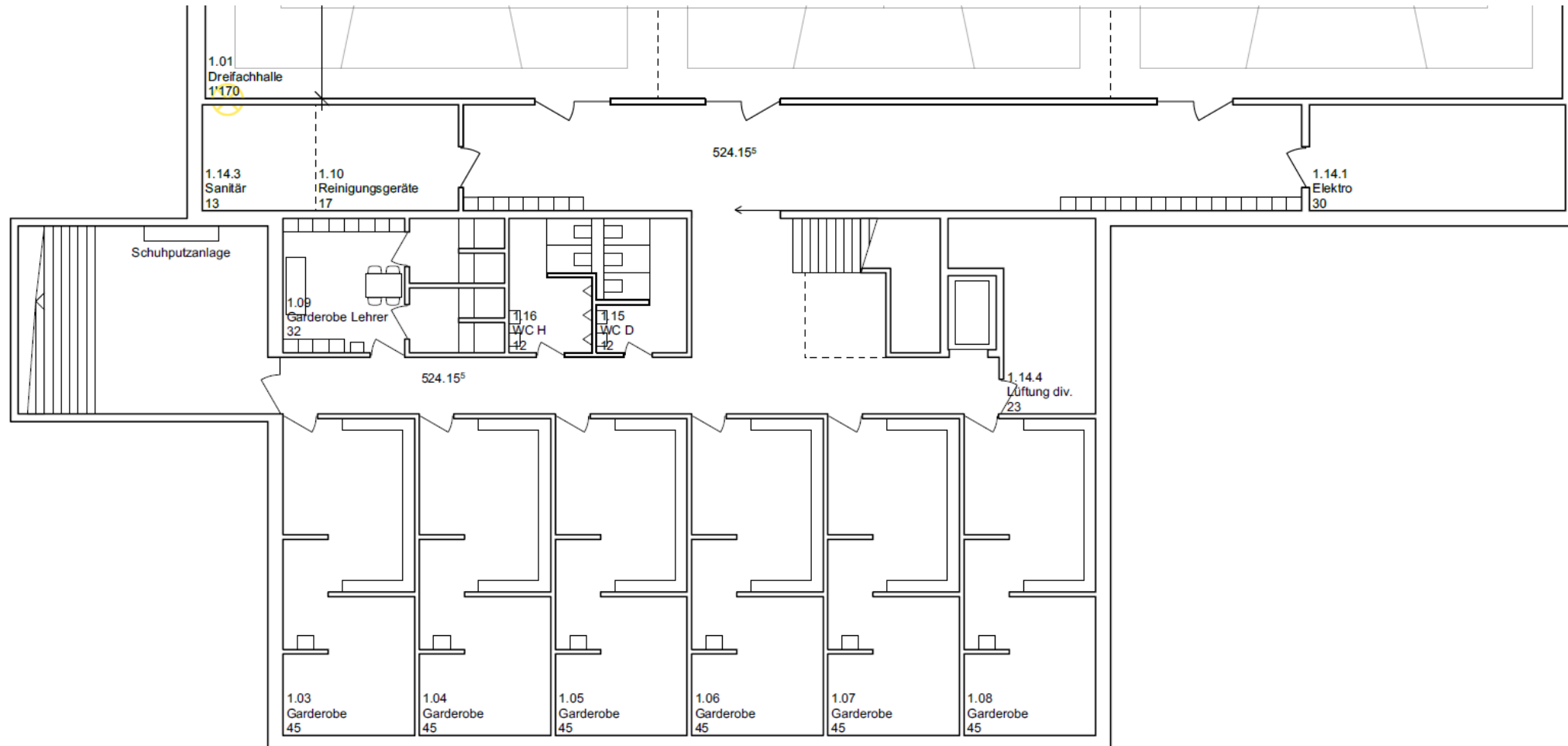
IB+



Vorstellung

Projekt – Garderobe (UG)

IB⁺



Vorstellung

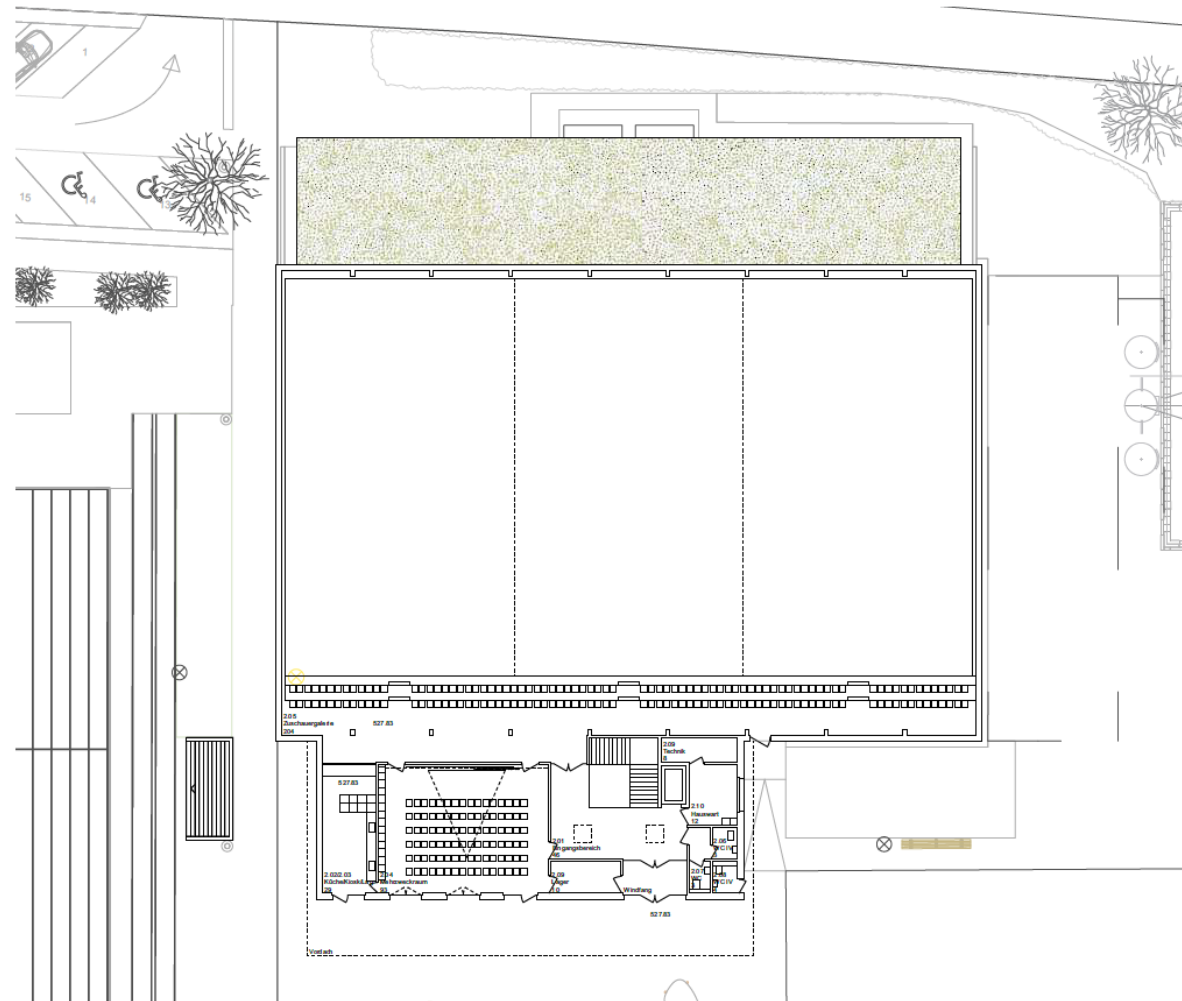
Projekt – Ebene Galerie (EG)

KRATTIGER
HOLZBAU
NACH MASS • MIT SYSTEM

KRATTIGER
KONZEPT
PLANT • REALISIERT

SPORTHALLE
SIRNACH

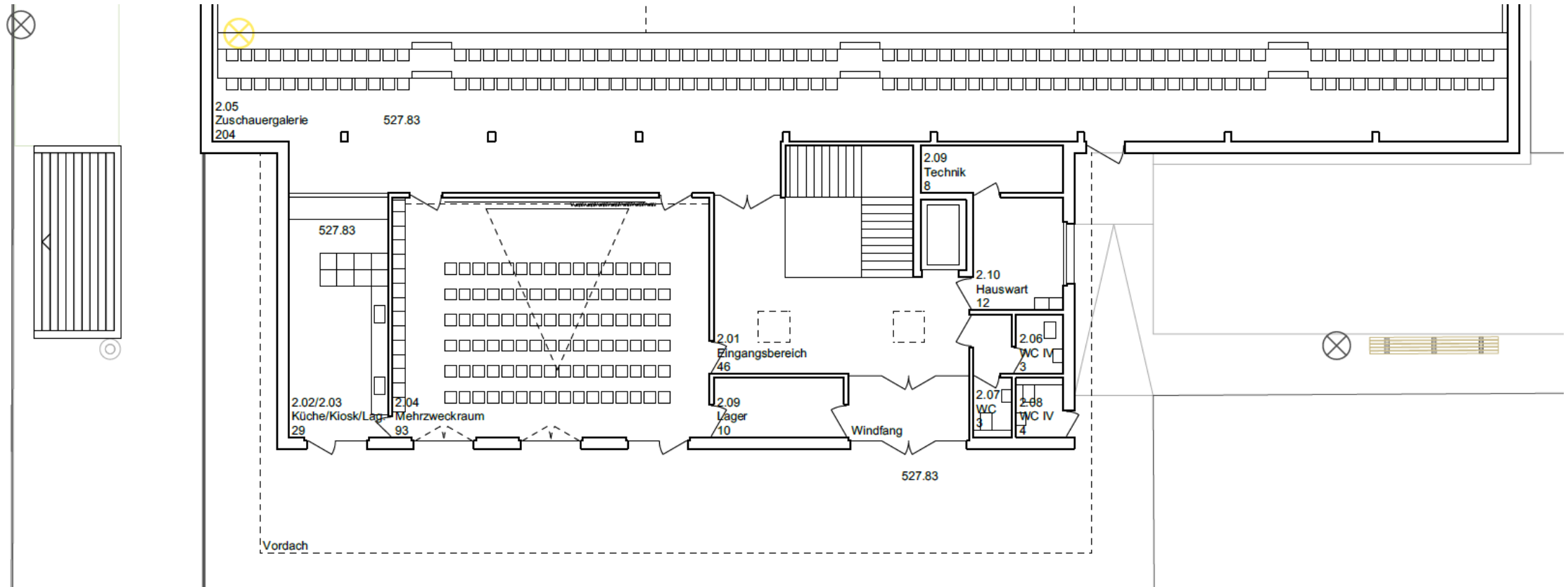
IB⁺



Vorstellung

Projekt – Ebene Hauseingang

IB⁺



Vorstellung

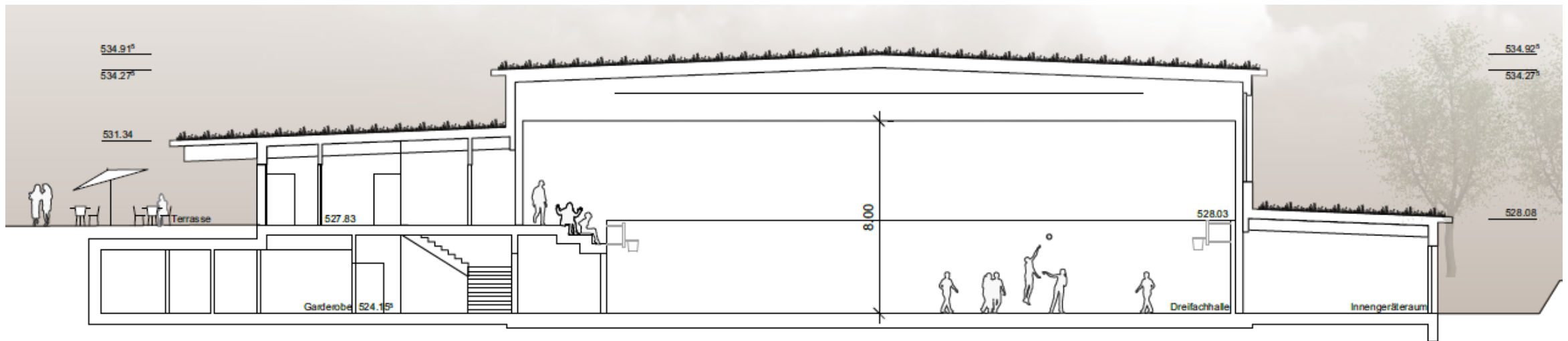
Projekt – Schnitt

KRATTIGER
HOLZBAU
NACH MASS • MIT SYSTEM

KRATTIGER
KONZEPT
PLANT • REALISIERT

SPORTHALLE
SIRNACH

IB⁺



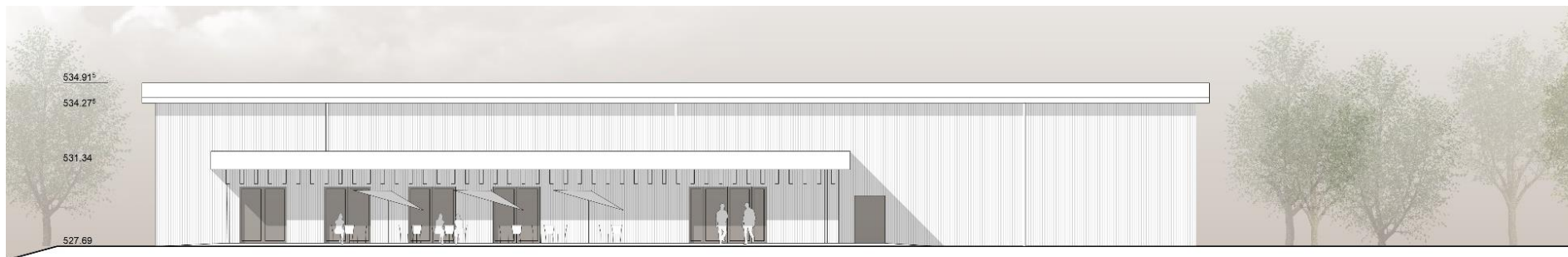
Vorstellung

Projekt – Fassaden

IB⁺



Fassade Nord 1:200



Fassade Süd 1:200

Vorstellung

Projekt (Visualisierung Innen)

KRATTIGER
HOLZBAU
NACH MASS • MIT SYSTEM

KRATTIGER
KONZEPT
PLANT • REALISIERT

SPORTHALLE
SIRNACH

IB⁺



Vorstellung

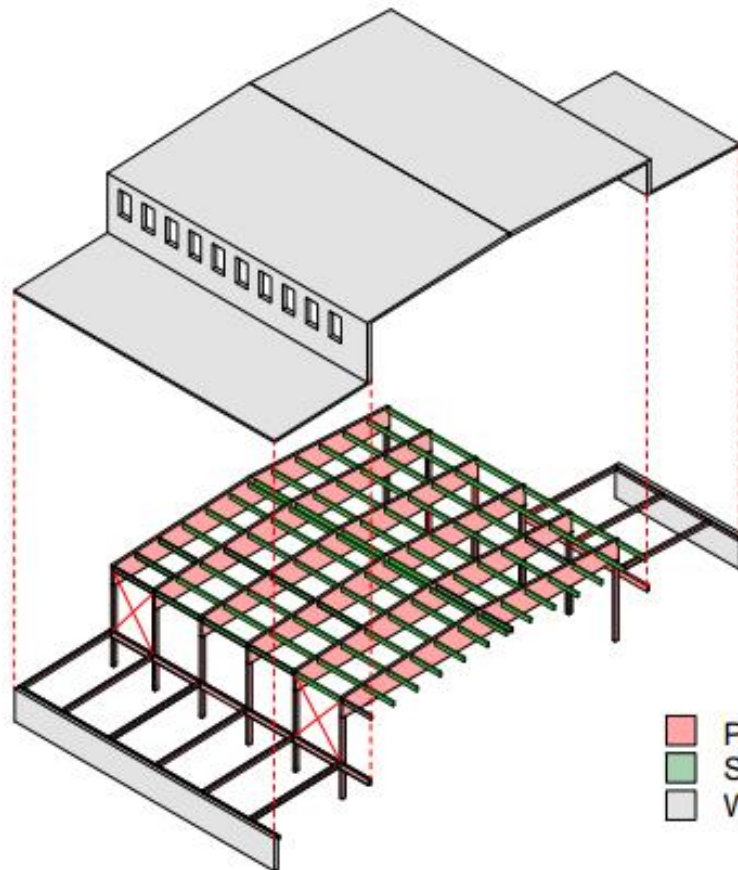
Projekt - Statik

KRATTIGER
HOLZBAU
NACH MASS • MIT SYSTEM

KRATTIGER
KONZEPT
PLANT • REALISIERT

PIRMIN JUNG

SPORTHALLE
SIRNACH



- Primäre Tragkonstruktion
- Sekundäre Tragkonstruktion
- Wand und Dachelemente

Schema Tragwerk

Vorstellung

Projekt - Bauphysik

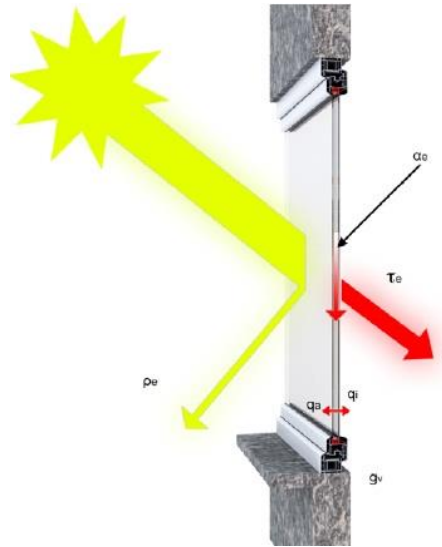
KRATTIGER
HOLZBAU
NACH MASS • MIT SYSTEM

KRATTIGER
KONZEPT
PLANT • REALISIERT

PIRMIN JUNG

SPORTHALLE
SIRNACH

MINERGIE®



Vorstellung

Projekt – Haustechnik: Lüftung

KRATTIGER
HOLZBAU
NACH MASS • MIT SYSTEM

KRATTIGER
KONZEPT
PLANT • REALISIERT

haustechnik planung beratung expertisen
ACKERMANN

SPORTHALLE
SIRNACH



Vorstellung

Projekt – Haustechnik: Heizung

KRATTIGER
HOLZBAU
NACH MASS • MIT SYSTEM

KRATTIGER
KONZEPT
PLANT • REALISIERT

BÜRO 3
ENERGIE
BERATUNG
HEIZUNG
KÄLTE
KLIMA
LÜFTUNG

SPORTHALLE
SIRNACH



Vorstellung

Projekt – Haustechnik: Sanitär

**KRATTIGER
HOLZBAU**
NACH MASS • MIT SYSTEM

**KRATTIGER
KONZEPT**
PLANT • REALISIERT



**SPORTHALLE
SIRNACH**
Längle & Staub
Sanitärplanung GmbH



Musterfoto anhand der Referenz (Beachhalle Amriswil)

Vorstellung

Projekt – Haustechnik: Elektro

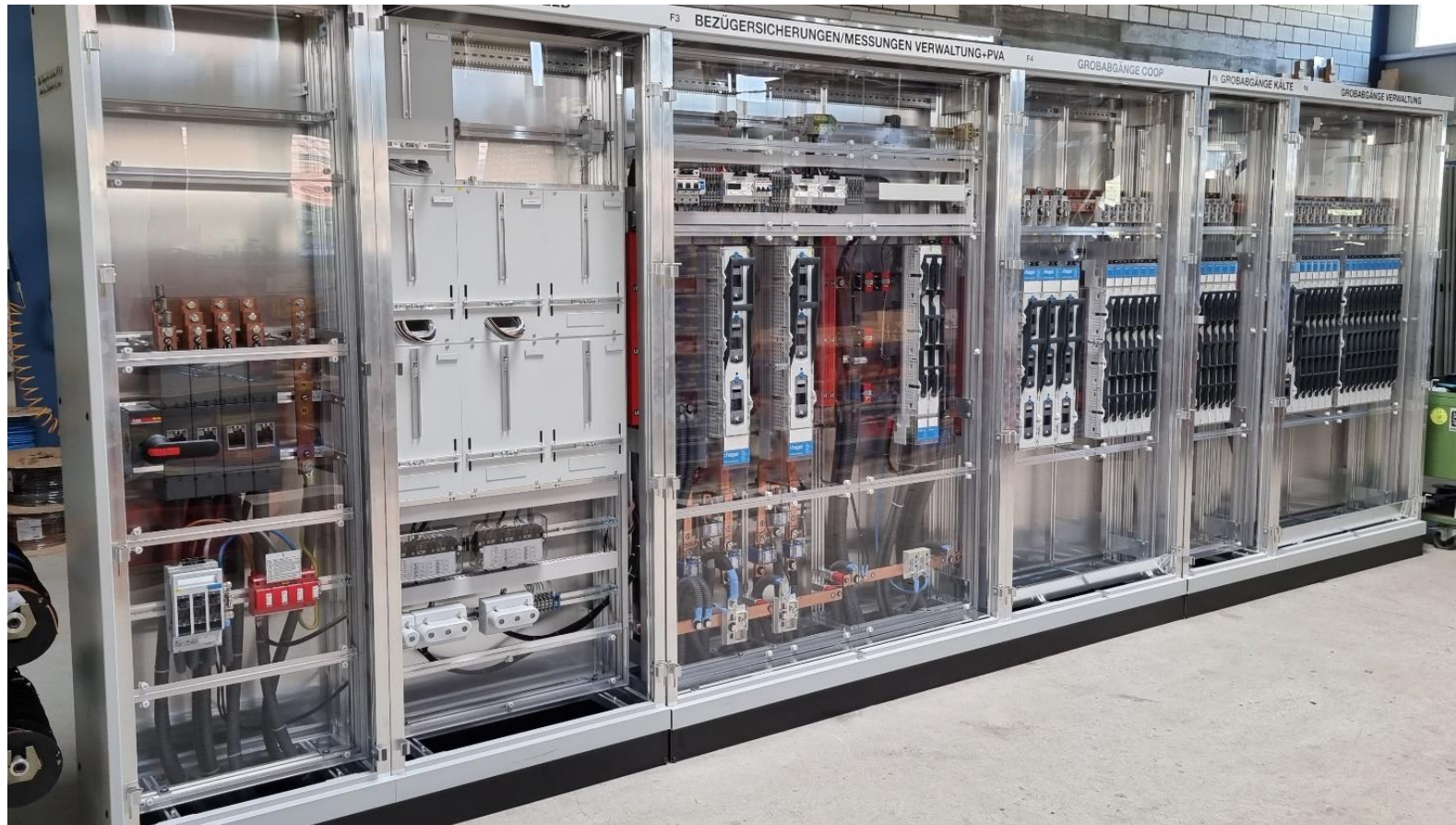
**KRATTIGER
HOLZBAU**
NACH MASS • MIT SYSTEM

**KRATTIGER
KONZEPT**
PLANT • REALISIERT



**SPORTHALLE
SIRNACH**

IBG VERBINDET
MENSCH
UND TECHNIK



Holzherkunft



IB⁺



**SCHWEIZER
HOLZ**



Totalunternehmer

- Wir sind nicht wie die Anderen / Wir sind Holzbauer
- Familiengeführtes KMU
- Partner der Bauherrschaft
(enge Zusammenarbeit)
- Partner der Unternehmer/Planer
(Lösungsorientiert)
- Wir freuen uns auf ein JA an der Urne und die
anschliessende Umsetzung.





WWW.SPORTHALLE-SIRNACH.CH